

2023年8月29日
京都モダン建築祭実行委員会

＜文化庁京都移転記念事業＞

「京都モダン建築祭」パスポート9月1日販売開始

シンポジウム、ライブ配信、ガイドツアー他44件追加！プログラム発表《第二弾》

京都モダン建築祭実行委員会および京都市は、京都に現存するモダン建築を一斉公開するプロジェクト「京都モダン建築祭」を、11月2日(木)から12日(日)まで開催します。

この建築祭について、9月1日(金)から、「パスポート」および「パスポートと地下鉄1日券等とのセット券」の販売を開始します。

また、プログラム発表《第二弾》として、新たに44件のプログラムを発表しますので、下記のとおり、お知らせいたします。

なお、今回の追加発表により現時点でのプログラム数は、パスポート公開建築49件(昨年度21件)、ガイドツアー32コース(昨年度16コース)、特別イベント2件(昨年度なし)、連携企画24件(昨年度28件)となりました(8月29日時点)。特別イベントおよび連携企画については、今後も追加を予定しています。

1. パスポートの販売について

「パスポート公開」の対象となる建築を見学できるパスポートチケットを販売します。このパスポートにより、建築の見学以外にも様々な特典を受けることができます。パスポートには、【パスポート(全期間)】と【1DAYパス(日付指定)】の二つがあります。

また、【パスポート(全期間)】については、29歳以下の方を対象にした割引パスポートを販売します。

(1) 販売開始日 2023年9月1日(金)

(2) 券種・料金(税込)

	パスポート(全期間)	1DAYパス(日付指定)
一般	オンライン決済 ¥4,000 【セブンイレブン店頭購入¥4,500】	オンライン決済 ¥2,000 【セブンイレブン店頭購入¥2,500】
U29(29歳以下)	オンライン決済 ¥2,000	—

※U29パスポートは29歳以下(1993年1月1日以降生まれ)の方を対象にしたパスポートです。購入時に生年月日記入が必須となります。また、見学当日に生年月日のわかる身分証明書をお持ちのうえご来場ください。

※中学生以下は、保護者1名につき1名まで同伴無料。2人目からはパスポートが必要です。

※障害者手帳をお持ちの本人とその付添者1名無料。各パスポート公開受付にて障害者手帳の原本をお見せください。

※すべてのパスポートは、規定枚数に達した時点で販売を終了します。

※事前予約が必要な建築あり。詳細は公式ウェブサイトでご確認ください。



パスポート(全期間)



U29パスポート(全期間)



1DAYパス(日付指定)

(3) 販売方法

ア オンライン決済(パスマーケット)

イ セブン-イレブン店頭購入(マルチコピー機)

※詳細は、公式ウェブサイトのチケットページをご覧ください。<https://kenchikusai.jp/ticket/>

(4) 建築祭パスポート&地下鉄1日券/地下鉄・バス1日券セット券(限定600セット)

建築祭パスポート「一般(全期間)」に、「地下鉄1日券」または「地下鉄・バス1日券」がセットになった、スペシャルセット券を600セット限定で販売します。購入者には「京都モダン建築祭×京都市交通局限定オリジナル缶バッジ」をプレゼント。どうぞご利用ください。

ア 販売期間

2023年9月1日(金)~11月12日(日)(売り切れ次第、販売終了)

イ 料金(税込)

建築祭パスポート&地下鉄1日券セット券 4,800円

建築祭パスポート&地下鉄・バス1日券セット券 5,100円

※お支払いは現金のみとなります。

※有効区間、特典等の詳細は京都市交通局公式サイトで御確認ください。

地下鉄1日券 <https://www.city.kyoto.lg.jp/kotsu/page/0000028376.html>

地下鉄・バス1日券 <https://www.city.kyoto.lg.jp/kotsu/page/0000028378.html>

ウ 内容

- ・2023年京都モダン建築祭パスポート1枚
- ・「地下鉄1日券」又は「地下鉄・バス1日券」



・限定オリジナル缶バッジ1枚

エ 販売数

「地下鉄1日券」及び「地下鉄・バス1日券」合計 600セット

オ 販売場所

○市バス・地下鉄案内所

北大路駅 北大路バスターミナル内(地下3階) 075-493-0410

烏丸御池駅 北改札口横 075-213-1650

京都駅前 JR京都駅中央口前 バス総合案内所内 075-371-4474

※営業時間 7時30分～19時30分

○定期券発売所:

四条駅 地下鉄駅構内 出入口4付近 075-343-3784

三条京阪駅 地下鉄駅構内 出入口1付近 075-752-6071

※営業時間 月～土:7時30分～19時30分 日・祝:9時～17時

(5)京友禅手染め絹のスマホ拭き「おふきmini」付パスポート(限定200セット)

建築祭パスポート「一般(全期間)」に、「スマホ拭き」がセットになったスペシャルセット券を200セット限定で販売。

ア 販売期間

2023年9月1日(金)～11月12日(日)(売り切れ次第、販売終了)

イ 料金(税込) 5,350円

ウ 内容

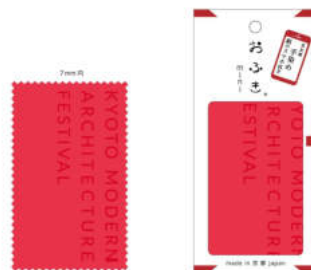
- ・2023年京都モダン建築祭パスポート1枚
- ・京友禅手染め絹のスマホ拭き「おふきmini」
(200枚限定)

エ 販売数

200セット

オ 販売場所

セブン-イレブン店頭(マルチコピー機)



2. プログラム発表《第二弾》について(第一弾からの追加分)

(1)パスポート公開建築 追加11件(計49件)

<今年度新規>追加11件(計31件)

郭巨山会所、TSUGU 京都三条 by THE SHARE HOTELS(旧日本生命京都三条ビル)、今原町家、元西陣小学校、京都信用金庫 北野支店、顕道会館(浄土真宗本願寺派京都教区教務所)、本願寺伝道院、京都信用金庫 北山支店、京都大学 尊攘堂、京都大学 東南アジア地域研究研究所図書室(旧京都織物株式会社本社事務棟)、国立京都国際会館

<昨年度から継続>18件 ※変更なし

(2)ガイドツアー 追加21コース(計32コース)

<今年度新規>追加17コース(計25コース)

ハリストス正教会&御幸町教会ツアー、元明倫小学校ツアー、島津創業記念館&旧本社ツアー、エースホテル京都ツアー《ランチ付き》、船岡温泉・船岡山ツアー、西陣 藤田

家住宅&京都ツアー、今原町家と西陣町家めぐり、復活教会&ルーテル賀茂川教会
&紫明会館ツアー、旧本野精吾邸ツアー、衣笠モダン建築ツアー、京都市京セラ美術館
ツアー、伝道院&顕道会館・七条モダン建築ツアー、京都駅ビル徹底探検ツアー、京都
駅前ポストモダン建築ツアー、京都大学花山天文台ツアー、武田薬品京都薬用植物園ツ
アー、聖母女学院&カトリック伏見教会ツアー

＜昨年度から継続＞追加4コース(計7コース)

中京周遊ツアー、御所西周遊ツアー、岡崎周遊ツアー、京都大学モダン建築ツアー

(3) 特別イベント 2件

【シンポジウム】京都信用金庫×京都モダン建築祭コミュニティバンク構想(仮)

【オンライン】2023年新規参加建築を100倍楽しむ！建築史家・笠原先生の白熱教室

(4) 連携企画 追加10件(計24件)

＜今年度新規＞追加5件(計14件)

TSUGU 京都三条 by THE SHARE HOTELS、salon de 1904(前田珈琲)、13F
COFFEE、京都大学東南アジア地域研究研究所図書室、国立京都国際会館

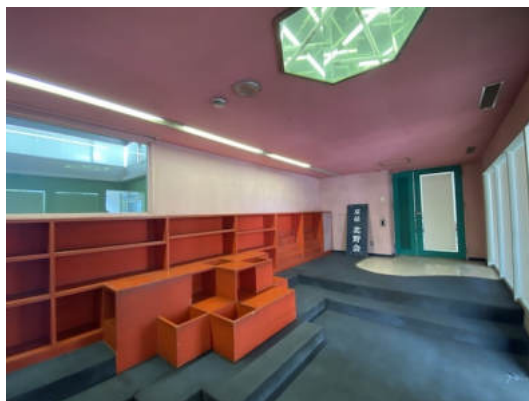
＜昨年度から継続＞追加5件(計10件)

前田珈琲、裏千家茶道教室 菁々庵、MARUZEN café 京都店、丸善 京都本店、株式会
社あめりか屋

※詳細は、公式ウェブサイトの各プログラムページをご覧ください。



郭巨山会所(撮影: 笹の倉舎/笹倉洋平)



京都信用金庫北野支店 プラザ



国立京都国際会館(提供: 国立京都国際会館)



本願寺伝道院



■お問合せ・取材連絡先

京都モダン建築祭実行委員会 事務局(藤井・谷口・岡元)
京都市右京区太秦中山町29 (一財)京都ユースホテル協会 内 まいまい京都
e-mail info@kenchikusai.jp
公式サイト <https://kenchikusai.jp>
Twitter <https://twitter.com/kenchikusai>
Instagram <https://www.instagram.com/kenchikusai/>

* メール受信がエラーになる事象が発生しております。
大変恐れ入りますが万が一上記メールアドレスへの送信が出来ない、3日以内に返事が無い場合は公式サイト内お問合せフォームからご連絡をお願いいたします。

■京都モダン建築祭お問合せフォームURL: <https://kenchikusai.jp/contact/>

【参考1】2023年京都モダン建築祭について

[開催期間]

2023年11月2日(木)～11月12日(日)11日間
※一斉公開日11月2日(木)～4日(土)、10日(金)～12日(日)の計6日間
※11月5日(日)～11月9日(木)の期間はガイドツアーや各種企画を実施予定
※各建築により公開日時等が異なります。

[エリア]

中京、御所西、岡崎、京都駅・七条、河原町・五条、北大路、衣笠・北野、西陣、その他

[主催者等]

主催 京都モダン建築祭実行委員会
共催 京都市
パートナー 京都信用金庫、Kyoto Localized
協力 京都市交通局、公益財団法人京都市スポーツ協会、京都岡崎魅力づくり推進協議会、京の三条まちづくり協議会、京都美術工芸大学、京都駅ビル開発株式会社、株式会社あめりか屋、株式会社魚谷繁礼建築研究所、株式会社熊倉工務店、株式会社、JR西日本コミュニケーションズ、株式会社ルウルウ商會



※本事業は令和5年度文化庁文化芸術振興費補助金(地域文化財総合活用推進事業)の補助を受けて実施しています。

[今後の予定]

2023年9月下旬 ガイドツアー事前予約(抽選)受付開始(～10月上旬)
2023年10月 事前予約制パスポート公開(抽選)受付開始

[寄付・協賛の募集について]

資金調達のため、個人(サポーター)の御寄付を3,000円から、企業・団体(パートナー)による御協賛を100,000円から受付けています。いただいた寄付金等は、京都モダン建築祭の実施・運営

のために大切に使用させていただきます。皆さまの応援と温かい御支援を心よりお待ちしております。

公式サイト「個人寄付、企業・団体協賛のお願い」について

<https://kenchikusai.jp/support/>

[オフィシャルクラブ]

2023年5月より、建築祭オフィシャルクラブがスタート。月2回のライブ配信と随時開催のメンバー限定リアルイベントを実施。1ヶ月単位で入退会自由(主催:まいまい京都)。

【京都モダン建築祭】オフィシャルクラブ(外部サイト)

<https://www.maimai-kyoto.jp/event/xx99b020/>

【参考2】京都モダン建築祭実行委員会について

- ・実行委員長 笠原一人(京都工芸繊維大学 助教)
- ・実行委員 倉方俊輔(大阪公立大学 教授)
 - 濱崎麻智(京都市観光協会 担当部長)
 - 前田尚武(京都市京セラ美術館 企画推進ディレクター)
 - 山口壮八(京都市文化市民局文化芸術都市推進室 文化財担当部長)
 - 以倉敬之(まいまい京都 代表)
- ・監事 恵良陽一(京都市産業観光局観光 MICE 推進室 観光誘客誘致課長)
 - 高田光治(京都ユースホステル協会 専務理事)
- ・アドバイザー 石川 祐一(京都市文化市民局文化芸術都市推進室文化財保護課)
- ・事務局 まいまい京都

【参考3】「京都モダン建築祭」とは

近現代に建てられたモダン建築の数々は、街の記憶を雄弁に語る生きた証人です。近代以降、戦争や震災の被害が少なかった京都には、モダン建築が数多く現存しています。

2021年、京都市京セラ美術館で開催された「モダン建築の京都」展は、これまでまとまって語られることの少なかった京都のモダン建築に光を当て、資料展示にとどまらない横断的な連携によって、京都のモダン建築に実際に触れる豊かな体験の機会となりました。

「京都モダン建築祭」は、京都に現存する建物や営みが“生きた文化財”として受け継がれ、時代にふさわしい形で共に未来に進んでいく一助となっていきたいという願いをもって、京都市と民間団体が連携した初めての建築の祭典としてスタートしました。

初開催となった2022年の参加建築数は36件。建築一斉公開イベントでは全国でも珍しい有料パスポート方式を導入し、参加費の一部を建築の保存・保全に還元しました。2年目となる2023年は、初年度の課題解決と内容の拡充をはかり、市内各所で開催します。「京都モダン建築祭」は、建築を通じて京都の新たな魅力を発見する恒例イベントとなり、多彩な人々とまちをつなぐ風物詩になることを目指しています。